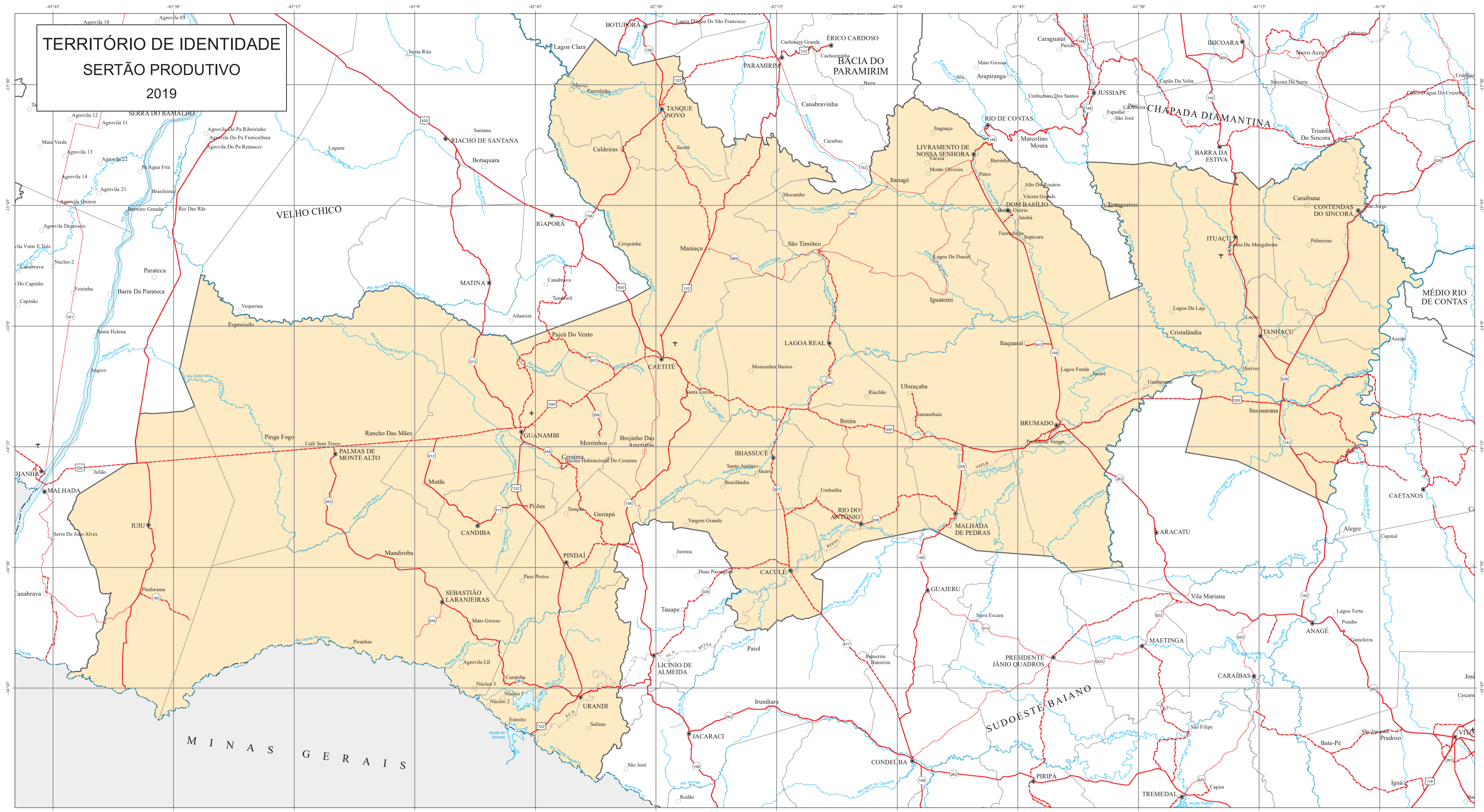


# TERRITÓRIO DE IDENTIDADE SERTÃO PRODUTIVO 2019



## CONVENÇÕES CARTOGRÁFICAS

Localidades		Sistema de Transportes	
Cidade	●	Prefixo	Fed. Est.
Vila	◻	Pavimentada	—
Povoado	○	Implantada	—
Limites		Planejada	—
Interestadual	—	Leito natural	—
Intermunicipal	—	Ferrovia	—
Território de Identidade	—		
Elementos Hidrográficos		Terminais	
Curso d'água permanente	—	Aeroporto	✈
Curso d'água intermitente	—	Campo de Pouso	✈
Massa d'água permanente	■	Porto	⚓

Fonte: Lei nº 14.172 de 06/11/2019 referente ao Plano Plurianual Participativo 2020 - 2023. Divisão Política dos Territórios de Identidade, BAHIA - Sertão; Folhas Topográficas, escala 1:100.000, DSG, 1970 - 1971; IBGE, 1967, 1974 - 1975, 1980, 1983, Sudene, 1976 - 1977; Sistema de Transportes, BAHIA - Derba, 2007; Localidades, BRASIL - IBGE, 2010; Divisão Político-Administrativa do Estado da Bahia, SEI, Versão - 14 de Maio de 2019.

Nota: Os limites intermunicipais do estado da Bahia estão em processo de atualização de acordo com a Lei 12.057 de 11 de janeiro de 2011. Agradecemos a comunicação de falhas e/ou omissões verificadas neste mapa.

Mapa elaborado pela Diretoria de Informações Geomaciais no mês de Janeiro de 2020.

Escala: 1: 500.000



Datum Horizontal: SIRGAS-2000



## LOCALIZAÇÃO

